

FLUCHT- UND RETTUNGSPLAN

LEGNEDE



Standort



Feuerlöscher



Telefon



Rauch- und Wärmeabzugseinrichtung



Rauch- und Wärmeabzugseinrichtung Bedienstelle



Telefon



Richtungsangabe



Rettungsweg / Notausgang



Sammelstelle



Rettungsweg



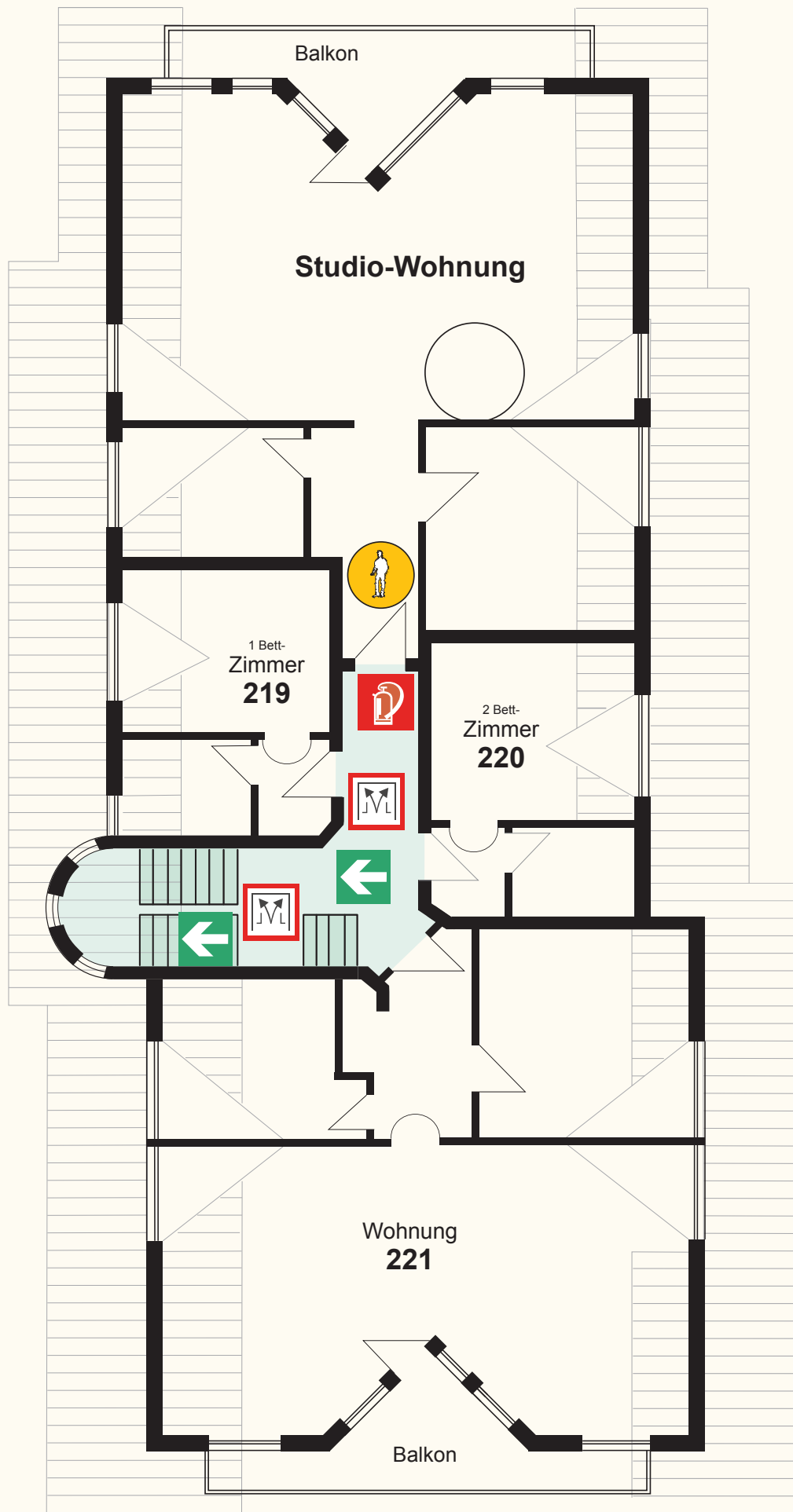
Treppe



Löschwasserbehälter, überirdisch

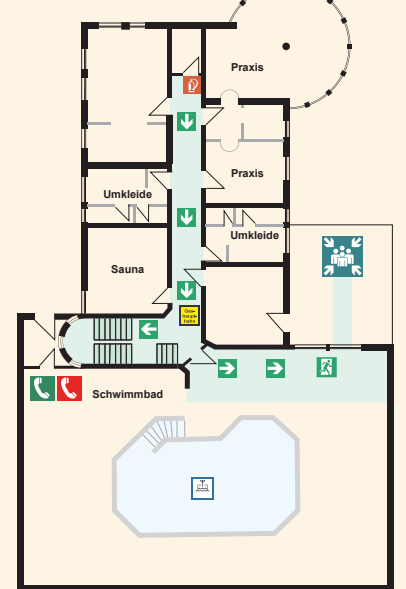


Hinweis auf Gashaupthahn

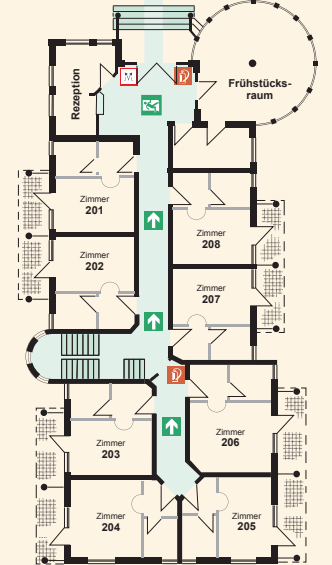


ÜBERSICHTSPLAN

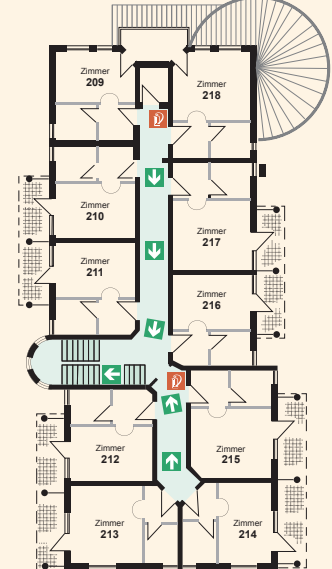
UNTER-GESCHOSS



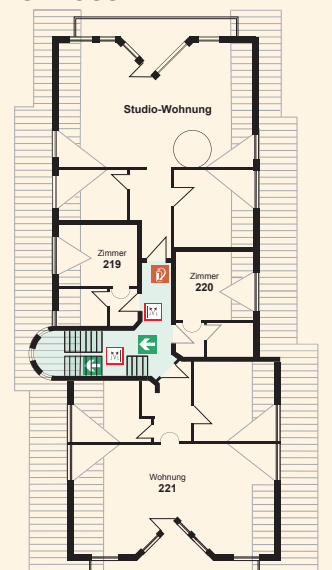
ERD-GESCHOSS



OBER-GESCHOSS



DACH-GESCHOSS



VERHALTEN IM BRANDFALL

- ▶ RUHE BEWAHREN
- ▶ BRAND MELDEN



- Feuermelder betätigen oder
- **Feuerwehr 112 anrufen**

- ▶ IN SICHERHEIT BRINGEN



- Türen schließen
- Gekennzeichneten Fluchtwegen folgen
- Hilflöse mitnehmen
- Auf Anweisungen achten
- Sammelplatz aufsuchen
- Feuerlöscher benutzen

VERHALTEN BEI UNFÄLLEN

- ▶ RUHE BEWAHREN
- ▶ UNFALL MELDEN



- **Telefon: 112**
- Wo geschah es ?
- Was ist passiert ?
- Wie viele Verletzte ?
- Welche Verletzungen ?
- Warten auf Rückfragen !

- ▶ ERSTE HILFE



- Absicherung des Unfallortes
- Versorgung der Verletzten
- Anweisungen beachten !

- ▶ WEITERE MASSNAHMEN

- Rettungsdienste einweisen
- Schaulustige entfernen

HOTEL-PENSION-JASMIN
RÜTTE 19
D-79618 RHEINFELDEN
KARSAU

STAND FEBRUAR 2010

DACH-GESCHOSS